



Fertigteile**Anker**WAND

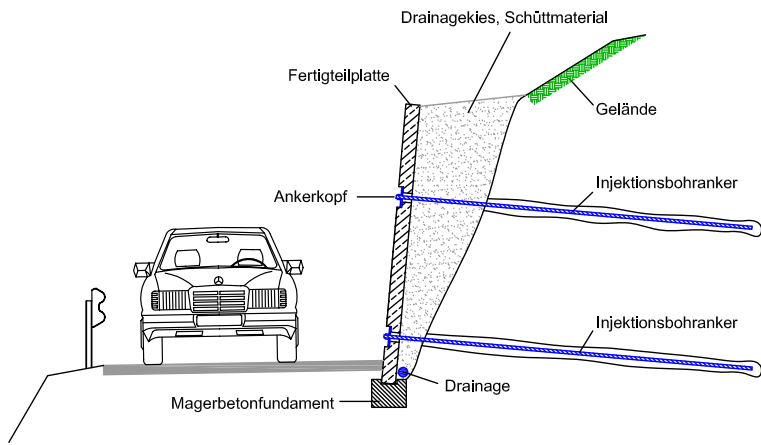
Verlässliche
Stütze



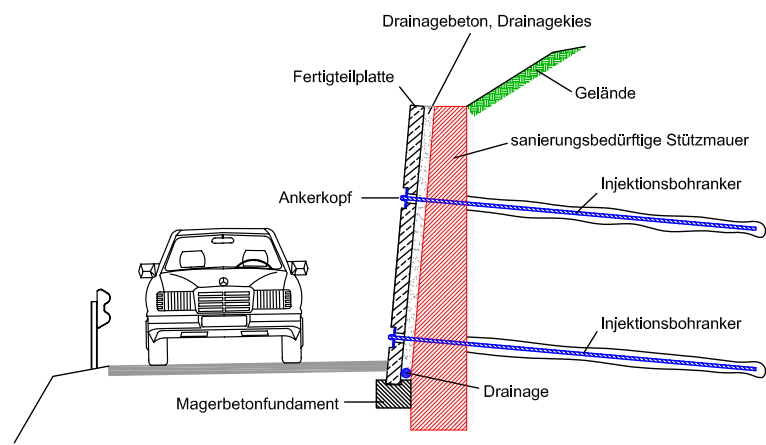
Der Spezialist im
Hochgebirgs- und
Spezialtiefbau

Hoch-Tief-Bau-Imst Ges.m.b.H.

System



Fertigteil-Ankerwand als Hangsicherung / Bodenvernagelung



Fertigteil-Ankerwand zur Sanierung bestehender Stützmauern

FertigteilAnkerWAND

Seit vielen Jahren setzen wir auf eine kontinuierlichen Weiterentwicklung bei verschiedenen Verfahrensweisen. Mit innovativen Ideen können wir uns auf Dauer im harten Wettbewerb erfolgreich durchsetzen. Neueste Techniken sind auf die heutigen Anforderungen und Wünsche unser Kunden bestens abgestimmt.



Kosteneinsparung durch kurze Bauzeit

Deutlich weniger Ausbub, Böschung wird nicht angegraben

Hervorragend zur Sanierung bestehender Systeme geeignet

Geringer Platzbedarf während der Montage, kaum Beeinträchtigung des fließenden Verkehrs

Standfestigkeit des vorhandenen Bodens wird durch die Verankerung wesentlich erhöht

Schlanke Bauweise durch den Einsatz von Stahlfaserbeton

Ausführung mit Frost-Tausalz-beständigem Beton (XF4)

Große Auswahl an verschiedenen Oberflächenstrukturen

z.B. Ausbildung der Oberfläche in Natursteinoptik

Werksseitig vorgefertigte Systemkomponenten

Verbindung der Platten durch Nut- und Federsystem

Lebensdauer übertrifft bestehende Systeme bei Weitem

Ausführung

Fertigteilproduktion

Vorgefertigte Elemente für rasche Baustellenmontage
Verwendung von Stahlfaserbeton
Frost-Tausalz-beständiger Beton (XF4)
Strukturmatrizen für diverse Oberflächenstrukturen
In die Platte versenkte Ankerköpfe



Fundamentierung

Herstellen Magerbeton-Streifenfundament
Pfahlgründung in gering tragfähigen Böden
Einbau Drainageleitung



Montage der Fertigteile

Transport und Montage mittels LKW mit Kran
Gewicht je Platte ca. 2500 kg
Nut-Feder-System zur Verbindung der Platten



Einbau der Verankerung

Verankerung mittels Injektionsbohrankern
Ankeraster ca. 2 x 2 m
Ankerlängen gemäß geotechnischer Bemessung



Abschlussarbeiten

Hinterfüllung mit Kies oder Drainagebeton
Verblenden der Ankerköpfe
Verfüllen des Wandfußes bzw. Fundamentes





Qualität entsteht im Detail

Selbstverständlich bieten wir Ihnen im Zuge der Projektentwicklung eine Visualisierung Ihres Bauvorhabens an. Sie sehen schon vor Baubeginn wie das fertige Projekt aussieht.

Visualisierungsgutschein

inklusive

- technischem Bericht
- Visualisierungen des Bauvorhabens
- Unterstützung bei Behördengängen
- Beratung in der Planungsphase
- Projektentwicklung
- Kostenschätzung

Wir freuen uns auf Ihre persönliche Anfrage in einer unserer Filialen.



www.htb-imst.at

Innsbruck/Tirol

Grabenweg 64
6020 Innsbruck

Tel.: +43 (0) 512 / 41515-6050
Fax: +43 (0) 512 / 41515-6059
Mail: office.ibk@htb-imst.at

Imst/Tirol

Industriezone 1
6460 Imst

Tel.: +43 (0) 5412 / 63975-0
Fax: +43 (0) 5412 / 63975-25
Mail: office.imst@htb-imst.at

Nüzdiers/Vorarlberg

In der Enge 8
6712 Nüzdiers

Tel.: +43 (0) 5552 / 34739-0
Fax: +43 (0) 5552 / 34739-39
Mail: office.nueziders@htb-imst.at

Wörgl/Tirol

Johann Seisl Straße 6-8
6300 Wörgl

Tel.: +43 (0) 5332 / 77254
Fax: +43 (0) 5332 / 77254-6209
Mail: office.woergl@htb-imst.at

Nals/Italien - Nalles/Italia

Vilpianerstr.36 Via Vilpiano
39010 Nals / Nalles (BZ)

Tel.: +39 0471 / 050435
Fax: +39 0471 / 050436
Mail: office.bz@htb-italia.it

Spini di Gardolo/Italien - Italia

Via Vienna 62
38100 Spini di Gardolo (TN)

Tel.: +39 0461 / 1920313
Fax: +39 0461 / 1920314
Mail: office.tr@htb-italia.it